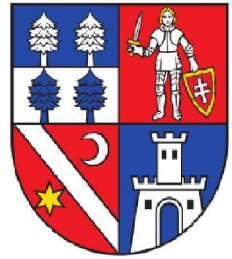
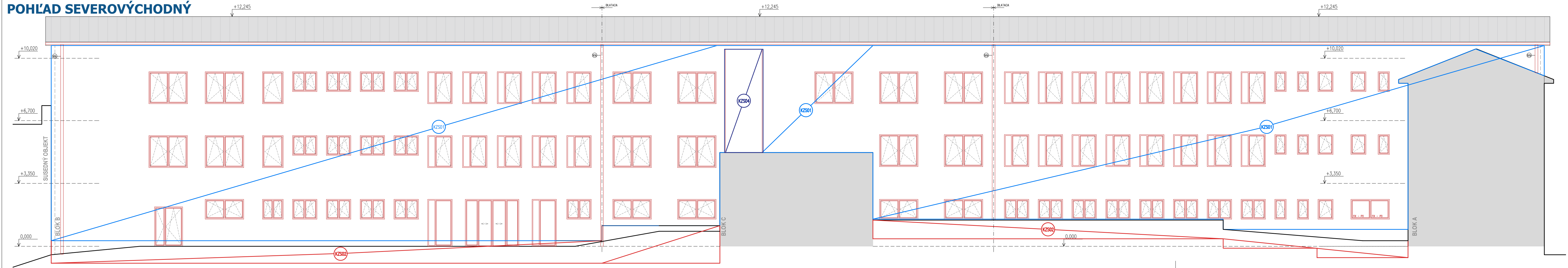


POHĽAD JUHOZÁPADNÝ



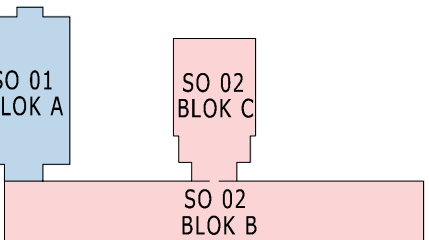
POHĽAD SEVEROVÝCHODNÝ




BANSKOBYSŤRICKÝ
SAMOSPRÁVNÝ KRAJ

LEGENDA

- KZS 01 - ZATEPLENIE Z MINERÁLNEJ VLNY hr. 200 mm, SILIKÁTOVÁ TENKOVRSŤVÁ OMIETKA
TEPELNOIZOLAČNÝ SYSTÉM - NAPR. BAUMIT
- KZS 02 - ZATEPLENIE Z XPS hr. 180 mm, SOKLOVÁ OMIETKA
TEPELNOIZOLAČNÝ SYSTÉM - NAPR. BAUMIT
- KZS 03 - BALKÓN - XPS HR. 150 MM V SOKLOVEJ ČASŤI DO VÝŠKY 300MM, MV 150MM, SILIKÁTOVÁ TENKOVRSŤVÁ OMIETKA
TEPELNOIZOLAČNÝ SYSTÉM - NAPR. BAUMIT
- KZS 04 - STROP NAD EXTERIÉROM - ZATEPLENIE Z MINERÁLNEJ VLNY hr. 200 mm, SILIKÁTOVÁ TENKOVRSŤVÁ OMIETKA
TEPELNOIZOLAČNÝ SYSTÉM - NAPR. BAUMIT
- KZS 04 - VÝŤAHOVÁ ŠACHTA - ZATEPLENIE Z MINERÁLNEJ VLNY hr. 100 mm, SILIKÁTOVÁ TENKOVRSŤVÁ OMIETKA
TEPELNOIZOLAČNÝ SYSTÉM - NAPR. BAUMIT



0,000 = 399,600 m.n.m

PEČIATKA:	ZODPOVEDNÝ PROJEKTANT:	ING. JÁN HLINA	 HLINA s.r.o. člen združenia právnických osôb		
	KONTROLOVAL:	ING. LUCIA TŮCSÓKOVÁ			
	VYPRACOVAL:	ING. MATIŠTÍK, TŮCSÓKOVÁ, TEKELOVÁ			
	STAVEBNÍK: Banskobystrický samosprávny kraj, Námestie SNP 23/23, 974 01 Banská Bystrica	FORMÁT		xA4	
	Rekonštrukcia administratívnej budovy			DÁTUM	12/2023
	Komenského ulica - úrad BBSK			STUPEŇ	DSP/DRS
	k.ú. Banská Bystrica, s.č. 837/12, p.č. KN/C - 1909/1			MIERKA	Č. VÝKRESU
	STAVBA 1909/5, 1909/179, 1909/180, 1909/181, 1909/182, 1909/185, 1909/186, 1909/187, 1909/188, 1909/189, 1909/190, 1909/191, 1909/192, 1909/193, 1909/195			1:100	N9
	PROFESIA E1 ARCHITEKTONICKÉ A STAVEBNÉ RIEŠENIE				
NÁZOV VÝKRESU POHĽADY - NOVÝ STAV					